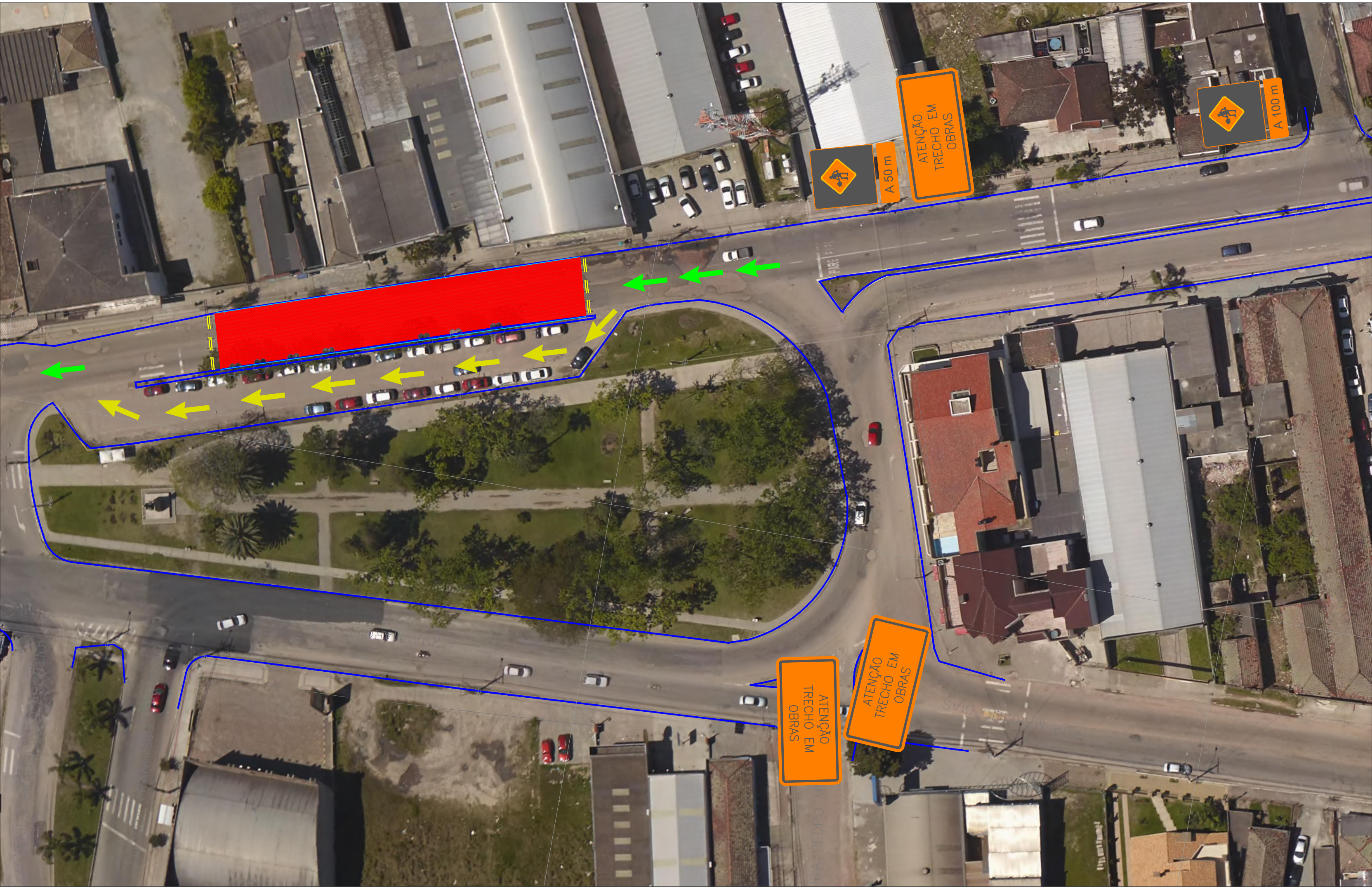


DETALHE 1 - SINALIZAÇÃO DE OBRA - PRAÇA DO COLONO
ESC: 1:1000



DETALHE 2 - SINALIZAÇÃO DE OBRA - PRAÇA DO COLONO
ESC: 1:1000

LEGENDA	
FLUXO PADRÃO	
FLUXO ALTERADO	
ÁREA DE INTERVENÇÃO	
CILINDRO CANALIZADOR DE TRÁFEGO COM DISPOSITIVO LUMINOSO	
CONE DE SINALIZAÇÃO	
TELA PLÁSTICA	



DETALHE 3 - SINALIZAÇÃO DE OBRA - PRAÇA DO COLONO
ESC: 1:1000



DETALHE 4 - SINALIZAÇÃO DE OBRA - PRAÇA DO COLONO
ESC: 1:1000



DETALHE 5 - SINALIZAÇÃO DE OBRA - PRAÇA DO COLONO
ESC: 1:1000

vamos
compartilhar
a cidade

PREFEITURA

REQUALIFICAÇÃO
AV. FERNANDO OSÓRIO

DIREITOS AUTORAIS RESERVADOS. PROIBIDA A REPRODUÇÃO TOTAL OU PARCIAL, SEM O EXPRESSO CONSENTIMENTO DO PROPRIETÁRIO DO PROJETO.

PROJETO DE SINALIZAÇÃO DE OBRA

PLANTA BAIXA - SITUAÇÃO - DETALHES
ESTRADA DO ENGENHO

02/03

PELOTAS

RIO GRANDE DO SUL

AV. FERNANDO OSÓRIO ENTRE CURVA DA MORTE E BR-116

00

06/12/2023

Rua Manoel Barreto, 712 - Pelotas/RS
Fone: (51) 3311-1100 - (51) 3311-1111
Email: estrada@pelotas.rs.gov.br

SECRETARIA DE
PLANEJAMENTO E GESTÃO

Pelotas

GOVERNO DO ESTADO DO RIO GRANDE DO SUL